

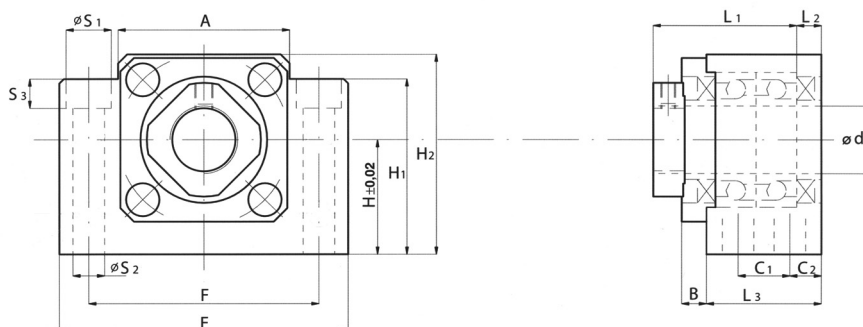
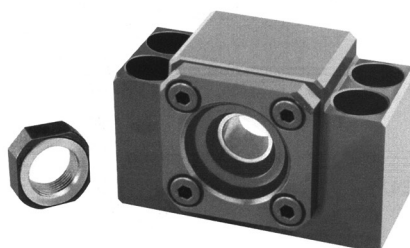
Uložení kuličkových šroubů BK, FK, BF, FF

Uvedené typy uložení BK, FK, BF a FF se dají použít jako alternativa standardních uložení s ložisky INA, které jsou uvedeny v předchozí kapitole katalogu. Jsou cenově přístupnější a jsou skladem v Brně. Jejich využití je především pro válcované kuličkové šrouby.

Pevné uložení radioaxiálním ložiskem, typ BK

Pevné uložení obsahuje:

- Ložiskový domeček z oceli včetně kuličkového ložiska s kosouhlým stykem
- 2 ks distančních kroužků
- Radiální pojistná matice



Typ	do (mm)	L1 (mm)	L2 (mm)	L3 (mm)	H ±0,02 (mm)	H1 (mm)	H2 (mm)	A (mm)	B (mm)	C1 (mm)	C2 (mm)	E (mm)	F (mm)	G (mm)	s (mm)	S1 (mm)	S2 (mm)	S3 (mm)	Opracování	Ložisko
BK 10	10	31	7	25	22	32,5	39	34	6	13	6	60	46	15	5,5	11	6,6	5	E2 - 10	7000 A
BK 12	12	31	7	25	25	35	43	35	6	13	6	60	46	18	5,5	11	6,6	6,5	E2 - 12	7001 A
BK 15	15	33	7	27	28	38	48	40	6	15	6	70	54	18	5,5	11	6,6	6,5	E2 - 15	7002 A
BK 17	17	43	9	35	39	55	64	50	8	19	8	86	68	28	6,6	14	9	8,5	E2 - 17	7003 A
BK 20	20	43	9	35	34	50	60	52	8	19	8	88	70	22	6,6	14	9	8,5	E2 - 20	7204 A
BK 25	25	52	10	42	48	70	80	64	12	22	10	106	85	33	9	17,5	11	11	E2 - 25	7205 A
BK 30	30	55	11	45	51	78	89	76	14	23	11	128	102	33	11	20	14	13	E2 - 30	7206 A
BK 40	40	71	16	61	60	90	110	100	18	33	14	160	130	37	14	26	18	17,5	E2 - 40	7208 A