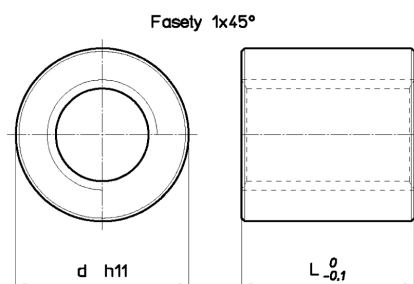


**Materiál: EN 10277-3 11 S Mn Pb 37 – 1.0737**

Fixační matice nebo pro ruční posuv při mírném zatížení, spoj ocel-ocel má tendenci k zadrhávání/zasekávání. Možnost svařování s podáváním drátu (metodou MIG-MAG). Vzhledem k přítomnosti olova se nedoporučuje elektrodové sváření.

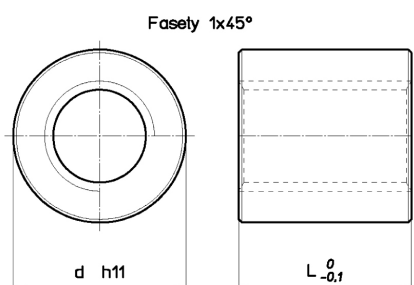


| Kód matice PRAVÁ | Kód matice LEVÁ | Průměr pro stoupání | Počet chodů v závitu | d mm | L mm | Váha kg/kus | At mm <sup>2</sup> (1) |
|------------------|-----------------|---------------------|----------------------|------|------|-------------|------------------------|
| MLF 12 A R       | MLF 12 A L      | Tr 12×3             | 1                    | 36   | 36   | 0,255       | 592                    |
| MLF 14 A R       | MLF 14 A L      | Tr 14×4             | 1                    | 36   | 36   | 0,250       | 677                    |
| MLF 16 A R       | MLF 16 A L      | Tr 16×4             | 1                    | 36   | 36   | 0,238       | 792                    |
| MLF 16 B R       | -               | Tr 16×8 (P4)        | 2                    | 36   | 36   | 0,238       | 792                    |
| MLF 18 A R       | MLF 18 A L      | Tr 18×4             | 1                    | 36   | 36   | 0,224       | 905                    |
| MLF 20 A R       | MLF 20 A L      | Tr 20×4             | 1                    | 40   | 40   | 0,306       | 1130                   |
| MLF 20 B R       | -               | Tr 20×8 (P4)        | 2                    | 40   | 40   | 0,306       | 1130                   |
| MLF 22 A R       | MLF 22 A L      | Tr 22×5             | 1                    | 40   | 40   | 0,290       | 1225                   |
| MLF 25 A R       | MLF 25 A L      | Tr 25×5             | 1                    | 45   | 45   | 0,40        | 1590                   |
| MLF 25 B R       | -               | Tr 25×10            | 2                    | 45   | 45   | 0,40        | 1590                   |
| MLF 28 A R       | MLF 28 A L      | (P5) Tr 28×5        | 1                    | 45   | 45   | 0,36        | 1800                   |
| MLF 28 B R       | -               | Tr 28×10            | 2                    | 45   | 45   | 0,36        | 1800                   |
| MLF 30 A R       | MLF 30 A L      | (P5) Tr 30×6        | 1                    | 50   | 50   | 0,52        | 2120                   |
| MLF 30 B R       | -               | Tr 30×12            | 2                    | 50   | 50   | 0,52        | 2120                   |
| MLF 35 A R       | MLF 35 A L      | (P6) Tr 35×6        | 1                    | 55   | 55   | 0,65        | 2764                   |
| MLF 40 A R       | MLF 40 A L      | Tr 40×7             | 1                    | 60   | 60   | 0,79        | 3440                   |
| MLF 40 B R       | -               | Tr 40×14 (P7)       | 2                    | 60   | 60   | 0,79        | 3440                   |
| MLF 45 A R       | MLF 45 A L      | Tr 45×8             | 1                    | 65   | 65   | 0,95        | 4186                   |
| MLF 50 A R       | MLF 50 A L      | Tr 50×8             | 1                    | 70   | 70   | 1,12        | 5057                   |
| MLF 55 A R       | -               | Tr 55×9             | 1                    | 80   | 80   | 1,78        | 6345                   |
| MLF 60 A R       | MLF 60 A L      | Tr 60×9             | 1                    | 80   | 80   | 1,51        | 6975                   |

typ MZP, válcová z oceli

**Materiál: EN 10277-3 11 S Mn 30 – 1.0715**

Používá se jako fixační matice nebo pro ruční posuv při zanedbatelném zatížení, neboť spoj ocel - ocel, používaný k posuvu při zatížení, má tendenci k zadrhávání/zasekávání. Materiál je svařitelný.



| Kód matice PRAVÁ | Kód matice LEVÁ | Průměr pro stoupání | Počet chodů v závitu | d mm | L mm | Váha kg/kus | At mm <sup>2</sup> (1) |
|------------------|-----------------|---------------------|----------------------|------|------|-------------|------------------------|
| MZP 10 T R       | MZP 10 T L      | Tr 10×2             | 1                    | 22   | 15   | 0,038       | 150                    |
| MZP 10 A R       | MZP 10 A L      | Tr 10×3             | 1                    | 22   | 15   | 0,037       | 240                    |
| MZP 12 A R       | MZP 12 A L      | Tr 12×3             | 1                    | 26   | 18   | 0,061       | 296                    |
| MZP 12 B R       | -               | Tr 12×6 (P3)        | 2                    | 26   | 18   | 0,061       | 296                    |
| MZP 14 R R       | MZP 14 R L      | Tr 14×3             | 1                    | 30   | 21   | 0,095       | 395                    |
| MZP 14 A R       | MZP 14 A L      | Tr 14×4             | 1                    | 30   | 21   | 0,095       | 395                    |
| MZP 16 A R       | MZP 16 A L      | Tr 16×4             | 1                    | 36   | 24   | 0,158       | 528                    |
| MZP 18 A R       | MZP 18 A L      | Tr 18×4             | 1                    | 40   | 27   | 0,218       | 553                    |
| MZP 20 A R       | MZP 20 A L      | Tr 20×4             | 1                    | 45   | 30   | 0,308       | 847                    |
| MZP 22 A R       | MZP 22 A L      | Tr 22×5             | 1                    | 45   | 33   | 0,324       | 1010                   |
| MZP 24 A R       | MZP 24 A L      | Tr 24×5             | 1                    | 50   | 36   | 0,440       | 1215                   |
| MZP 26 A R       | MZP 26 A L      | Tr 26×5             | 1                    | 50   | 39   | 0,454       | 1440                   |
| MZP 28 A R       | MZP 28 A L      | Tr 28×5             | 1                    | 60   | 42   | 0,747       | 1680                   |
| MZP 30 A R       | MZP 30 A L      | Tr 30×6             | 1                    | 60   | 45   | 0,773       | 1908                   |
| MZP 32 A R       | MZP 32 A L      | Tr 32×6             | 1                    | 60   | 48   | 0,790       | 2186                   |
| MZP 36 A R       | MZP 36 A L      | Tr 36×6             | 1                    | 75   | 54   | 1,476       | 2800                   |
| MZP 40 A R       | MZP 40 A L      | Tr 40×7             | 1                    | 80   | 60   | 1,826       | 3440                   |
| MZP 44 A R       | MZP 44 A L      | Tr 44×7             | 1                    | 80   | 66   | 1,878       | 4200                   |
| MZP 50 A R       | MZP 50 A L      | Tr 50×8             | 1                    | 90   | 75   | 2,680       | 5418                   |
| MZP 60 A R       | MZP 60 A L      | Tr 60×9             | 1                    | 100  | 90   | 3,698       | 7847                   |
| MZP 70 A R       | MZP 70 A L      | Tr 70×10            | 1                    | 110  | 105  | 4,884       | 10200                  |
| MZP 80 A R       | MZP 80 A L      | Tr 80×10            | 1                    | 120  | 120  | 6,210       | 14137                  |

(1) Celková došedací plocha mezi šroubovými zuby a zuby na matici na ploše kolmo k ose.

Tiskové chyby vyhrazeny. Obrázky mají informativní charakter.