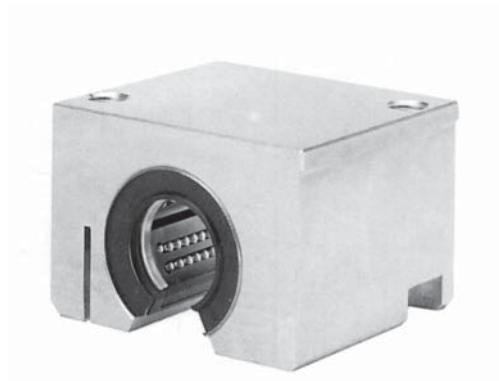


## Jednoduché otevřené provedení

Možnost přídavných těsnění

Integrovaná těsnění



Označení	Rozměry [mm]																Únosnost [N]		Hmotnost [kg]
	ød	øD <sup>H6</sup>	A	H	$h^{+0,01}_{-0,02}$	L	E1 <sup>±0,15</sup>	E2 <sup>±0,15</sup>	ød1	d2	N1	N2	N3	N4	M	W	C <sub>d</sub>	C <sub>o</sub>	
<b>AG-OPAJ-12-KS</b>	12	22	43	28	18	39	23	32	4,2	8	11	23,5	8	16,65	M5	7,0	830	910	0,11
<b>AG-OPAJ-16-KS</b>	16	26	53	35	22	43	26	40	5,2	10	13	30	12	22	M6	9,4	1020	1120	0,17
<b>AG-OPAJ-20-KS</b>	20	32	60	42	25	54	32	45	6,8	11	18	34	13	25	M8	10,2	2020	2220	0,30
<b>AG-OPAJ-25-KS</b>	25	40	78	51	30	67	40	60	8,6	15	22	40	15	31,5	M10	12,5	3950	4350	0,57
<b>AG-OPAJ-30-KS</b>	30	47	87	60	35	79	45	68	8,6	15	22	48	16	33	M10	13,9	4800	5280	0,86
<b>AG-OPAJ-40-KS</b>	40	62	108	77	45	91	58	86	10,3	18	26	60	20	43,5	M12	18,0	8240	9060	1,60
<b>AG-OPAJ-50-KS</b>	50	75	132	88	50	113	50	108	14,25	20	34	49	20	47,5	M16	33,0	12060	13270	2,60

Upevnění pouzdra v tělese pojistnými šroubky.

Odpovídající příslušenství - viz str. 52-64.

Únosnosti jsou stanoveny při použití kalených a broušených vodicích tyčí - viz str. 66-69.

Upevňovací šrouby DIN 912-8.8, pružné kroužky DIN 7980.

### Objednací číslo:

AG-OPAJ

ø

KS

V

přídavné těsnění

K - lineární kuličkové pouzdro standard LME (str. 15)

V - celokovové kuličkové pouzdro SDE (str. 18)

KS - lineární kuličkové pouzdro standard s/bez naklápění (str. 19)

S - naklápěcí pouzdro pro velká zatížení SSE (str. 20)

FM - kluzné pouzdro, samomazné (str. 22)

průměr vodicí tyče

lineární set, otevřený, naříznutý