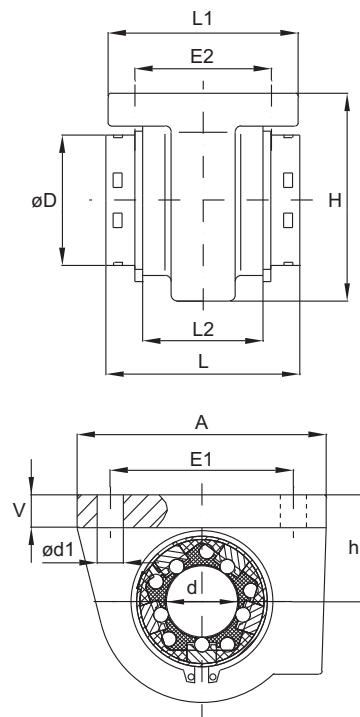
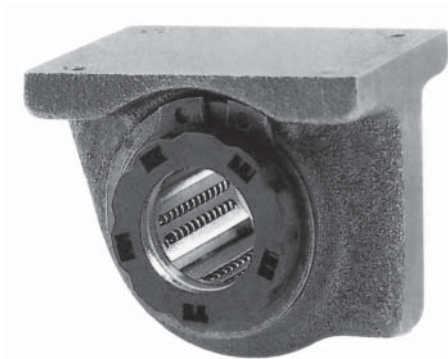


Jednoduché uzavřené provedení

Litínové těleso



| Označení | Rozměry [mm] | | | | | | | | | | | Únosnost [N] | | Hmotnost [kg] | |
|-----------------|--------------|------------------|-----|-----|---------------------|-----|-----|-----|----------------------|---------------------|------|--------------|----------------|---------------|----------------|
| | ød | øD ^{H6} | A | H | $h^{+0,01}_{-0,02}$ | L | L1 | L2 | E1 | E2 | ød1 | V | C _d | | C _o |
| GG-08-KS | 8 | 16 | 32 | 28 | 15 | 25 | 28 | 14 | 25 ^{±0,15} | 20 ^{±0,15} | 3,3 | 5 | 310 | 240 | 0,098 |
| GG-12-KS | 12 | 22 | 42 | 35 | 18 | 32 | 32 | 20 | 32 ^{±0,15} | 23 ^{±0,15} | 4,3 | 5,5 | 830 | 910 | 0,12 |
| GG-16-KS | 16 | 26 | 50 | 42 | 22 | 36 | 35 | 22 | 40 ^{±0,15} | 26 ^{±0,15} | 4,3 | 6,5 | 1020 | 1120 | 0,19 |
| GG-20-KS | 20 | 32 | 60 | 50 | 25 | 45 | 42 | 28 | 45 ^{±0,15} | 32 ^{±0,15} | 4,3 | 8 | 2020 | 2220 | 0,38 |
| GG-25-KS | 25 | 40 | 74 | 60 | 30 | 58 | 54 | 40 | 60 ^{±0,15} | 40 ^{±0,15} | 5,3 | 9 | 3950 | 4350 | 0,7 |
| GG-30-KS | 30 | 47 | 84 | 70 | 35 | 68 | 60 | 48 | 68 ^{±0,20} | 45 ^{±0,20} | 6,4 | 10 | 4800 | 5280 | 1,1 |
| GG-40-KS | 40 | 62 | 108 | 90 | 45 | 80 | 78 | 56 | 86 ^{±0,20} | 58 ^{±0,20} | 8,4 | 12 | 8240 | 9060 | 2,3 |
| GG-50-KS | 50 | 75 | 130 | 105 | 50 | 100 | 70 | 72 | 108 ^{±0,20} | 50 ^{±0,20} | 8,4 | 14 | 12060 | 13270 | 3,45 |
| GG-60-V | 60 | 90 | 160 | 125 | 60 | 125 | 92 | 95 | 132 ^{±0,25} | 65 ^{±0,25} | 10,5 | 15 | 8890 | 16800 | 6,77 |
| GG-80-V | 80 | 120 | 200 | 170 | 80 | 165 | 122 | 125 | 170 ^{±0,50} | 90 ^{±0,50} | 13 | 22 | 14560 | 25200 | 15,5 |

Velikosti d8-50 s kuličkovými pouzdry LMES, d60-80 s celokovovými pouzdry SDE.

Upevnění pouzdra v tělese pojistnými kroužky dle DIN 471.

Odpovídající příslušenství - viz str. 52-64.

Únosnosti jsou stanoveny při použití kalených a broušených vodicích tyčí - viz str. 66-69.

Upevňovací šrouby DIN 912-8.8, pružné kroužky DIN 7980.

Objednací číslo:

GG

ø

KS

K - lineární kuličkové pouzdro standard LME (str. 15)
 V - celokovové kuličkové pouzdro SDE (str. 18)
 KS - lineární kuličkové pouzdro standard s/bez naklápění (str. 19)
 S - naklápěcí pouzdro pro velká zatížení SSE (str. 20)
 FM - kluzné pouzdro, samomazné (str. 22)

průměr vodicí tyče

lineární set, uzavřený