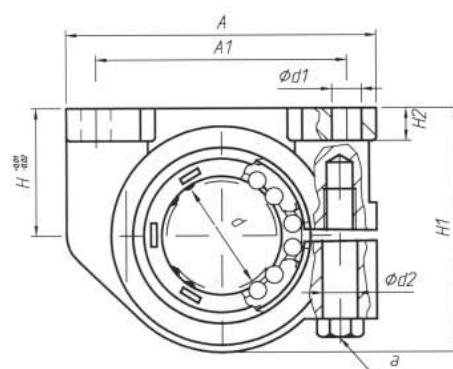
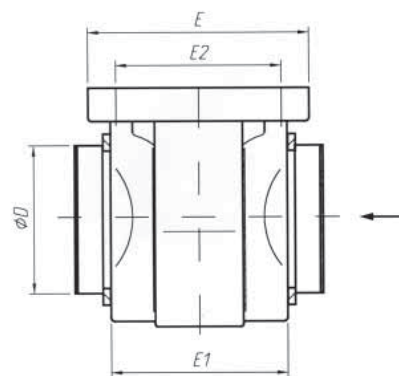
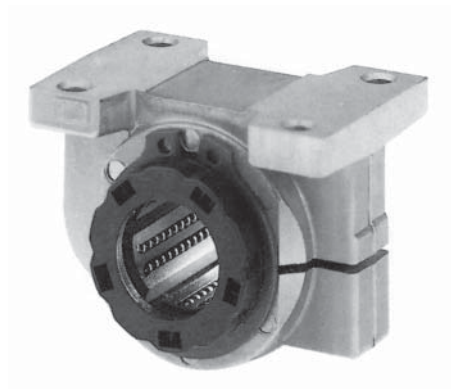


Jednoduché uzavřené provedení

Nastavitelná radiální vůle
Těleso ze slitiny Al



Označení	Rozměry [mm]													Únosnost [N]		Hmotnost [kg]
	Ød	ØD	A	A1	H	H1	H2	E	E1	E2	Ød1	Ød2	a	C _d	C _o	
MAG-AJ-12-KS	12	22	42	32 ^{±0,15}	18	34	4,8	32	20	23 ^{±0,15}	4,5	8	7	830	910	0,06
MAG-AJ-16-KS	16	26	50	40 ^{±0,15}	22	41	5,5	35	22	26 ^{±0,15}	4,5	8	7	1020	1120	0,08
MAG-AJ-20-KS	20	32	60	45 ^{±0,15}	25	47,5	7	42	28	32 ^{±0,15}	4,5	8	7	2020	2220	0,16
MAG-AJ-25-KS	25	40	74	60 ^{±0,15}	30	60	8	54	40	40 ^{±0,15}	5,5	10	8	3950	4350	0,31
MAG-AJ-30-KS	30	47	84	68 ^{±0,20}	35	67	9	60	48	45 ^{±0,20}	6,6	11	10	4800	5280	0,45
MAG-AJ-40-KS	40	62	108	86 ^{±0,20}	45	87	11	78	56	58 ^{±0,20}	9	15	13	8240	9060	0,81
MAG-AJ-50-KS	50	75	130	108 ^{±0,20}	50	98	12,5	70	72	50 ^{±0,20}	9	15	13	12060	13270	1,65

Upevnění pouzdra v tělese pojistnými kroužky dle DIN 471.

Odpovídající příslušenství - viz str. 52-64.

Únosnosti jsou stanoveny při použití kalených a broušených vodicích tyčí - viz str. 66-69.

Upevňovací šrouby DIN 912-8.8, pružné kroužky DIN 7980.

Objednací číslo:

MAG-AJ

Ø

KS

- K - lineární kuličkové pouzdro standard LME (str. 15)
- V - celokovové kuličkové pouzdro SDE (str. 18)
- KS - lineární kuličkové pouzdro standard s/bez naklápění (str. 19)
- S - naklápěcí pouzdro pro velká zatížení SSE (str. 20)
- FM - kluzné pouzdro, samomazné (str. 22)

průměr vodicí tyče

lineární set, uzavřený, naříznutý