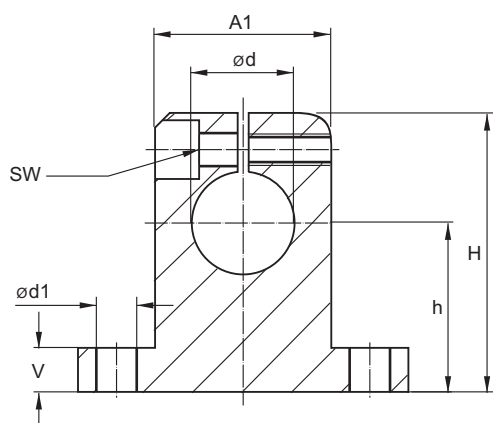
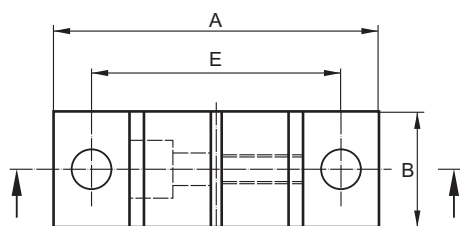


Ocelové uchycení



Označení	Rozměry [mm]										Hmotnost [kg]
	ød	A	A1	B	H	h	E	ød1	V	M	
WBS-08	8	32	16	10	27	15 ^{±0,01}	25 ^{±0,15}	4,5	5,2	M2,5	0,03
WBS-12	12	42	20	12	35	20 ^{±0,01}	32 ^{±0,15}	5,5	5,5	M3	0,06
WBS-16	16	50	26	16	42	25 ^{±0,01}	40 ^{±0,15}	5,5	6,5	M3	0,11
WBS-20	20	60	32	20	50	30 ^{±0,01}	45 ^{±0,15}	5,5	8	M3	0,21
WBS-25	25	74	38	25	58	35 ^{±0,01}	60 ^{±0,15}	6,6	9	M4	0,35
WBS-30	30	84	45	28	68	40 ^{±0,01}	68 ^{±0,20}	9	10	M5	0,52
WBS-40	40	108	56	32	86	50 ^{±0,01}	86 ^{±0,20}	11	12	M6	0,92
WBS-50	50	130	80	40	100	60 ^{±0,015}	108 ^{±0,20}	11	14	M6	1,9
WBS-60	60	160	100	48	124	75 ^{±0,015}	132 ^{±0,25}	13,5	15	M8	3,6
WBS-80	80	200	130	60	160	100 ^{±0,015}	170 ^{±0,50}	17,5	22	M10	7,3

Odpovídající typy vodících tyčí - viz str. 66-69.

Rozměry h, A, A1, B, V - tolerance dle DIN 1686 - GTB 15.