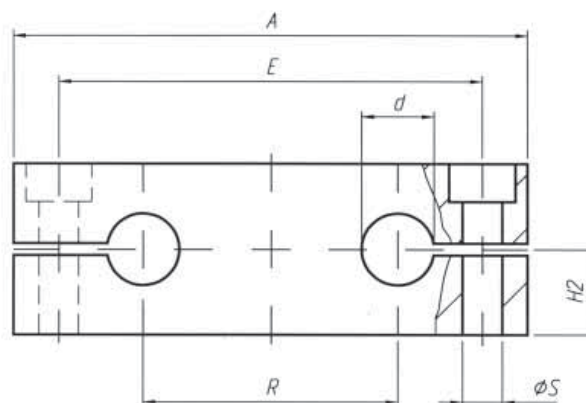
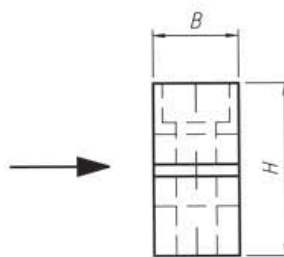
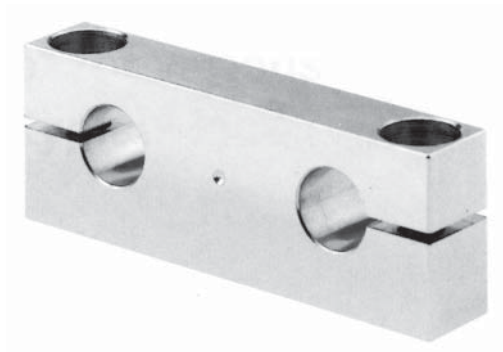


## Z legovaného hliníku

Pevné uchycení



Označení	Rozměry [mm]								Hmotnost [kg]
	ød	A	B	H	H2 <sup>±0,015</sup>	R	øS	E	
TAA-08	8	65	12	23	12,5	32	5,5	52	0,04
TAA-12	12	85	14	32	18	42	6,6	70	0,09
TAA-16	16	100	18	36	20	54	9	82	0,14
TAA-20	20	130	20	46	25	72	11	108	0,25
TAA-25	25	160	25	56	30	88	13,5	132	0,47
TAA-30	30	180	25	64	35	96	13,5	150	0,62
TAA-40	40	230	30	80	44	122	17,5	190	1,15

Rozteč otvorů pro uchycení tyčí „R“ odpovídá roztečím u linear-setů QAG a QAG-OP - viz str. 40-41.  
Odpovídající typy vodicích tyčí - viz str. 66-69.