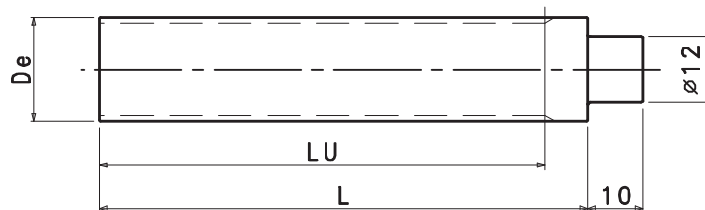


Standardní ozubené tyče

Provedení

AT 5, AT 10

Materiál: hliník 6082 T6 UNI 9006/4



AT 5 Rozteč 5 mm

Označení	Obj. č.	Počet zubů	De [mm]	Lu [mm]	L [mm]
AT05012	BAT0512	12	17,85	125	140
AT05013	BAT0513	13	19,45	125	140
AT05014	BAT0514	14	21,05	132	140
AT05015	BAT0515	15	22,65	132	140
AT05016	BAT0516	16	24,20	140	140
AT05017	BAT0517	17	25,80	140	140
AT05018	BAT0518	18	27,40	140	140
AT05019	BAT0519	19	29,00	140	140
AT05020	BAT0520	20	30,60	160	160
AT05021	BAT0521	21	32,30	160	160
AT05022	BAT0522	22	33,85	160	160
AT05023	BAT0523	23	35,45	160	160
AT05024	BAT0524	24	37,00	160	160
AT05025	BAT0525	25	38,60	160	160
AT05026	BAT0526	26	40,20	160	160
AT05027	BAT0527	27	41,80	160	160
AT05028	BAT0528	28	43,35	160	160
AT05029	BAT0529	29	44,95	160	160
AT05030	BAT0530	30	46,55	160	160
AT05031	BAT0531	31	48,15	160	160
AT05032	BAT0532	32	49,70	160	160
AT05033	BAT0533	33	51,30	160	160
AT05034	BAT0534	34	52,85	160	160
AT05035	BAT0535	35	54,45	160	160
AT05036	BAT0536	36	56,05	160	160
AT05038	BAT0538	38	59,25	160	160
AT05040	BAT0540	40	62,45	160	160
AT05042	BAT0542	42	65,60	160	160
AT05044	BAT0544	44	68,80	160	160
AT05045	BAT0545	45	70,40	160	160
AT05046	BAT0546	46	72,00	160	160
AT05048	BAT0548	48	75,15	160	160
AT05050	BAT0550	50	78,35	160	160
AT05052	BAT0552	52	81,55	160	160
AT05054	BAT0554	54	84,70	160	160
AT05055	BAT0555	55	86,30	160	160
AT05056	BAT0556	56	87,90	160	160
AT05058	BAT0558	58	91,10	160	160
AT05060	BAT0560	60	94,25	160	160
AT05062	BAT0562	62	97,45	160	160
AT05064	BAT0564	64	100,65	160	160
AT05065	BAT0565	65	102,25	160	160
AT05070	BAT0570	70	110,20	160	160
AT05072	BAT0572	72	113,25	160	160

AT 10 Rozteč 5 mm

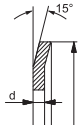
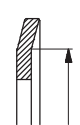
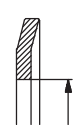
Označení	Obj. č.	Počet zubů	De [mm]	Lu [mm]	L [mm]
AT10015	BAT1015	15	45,90	160	160
AT10016	BAT1016	16	49,05	160	160
AT10017	BAT1017	17	52,25	160	160
AT10018	BAT1018	18	55,45	160	160
AT10019	BAT1019	19	58,60	160	160
AT10020	BAT1020	20	61,80	160	160
AT10021	BAT1021	21	65,00	160	160
AT10022	BAT1022	22	68,15	160	160
AT10023	BAT1023	23	71,35	160	160
AT10024	BAT1024	24	74,55	160	160
AT10025	BAT1025	25	77,70	160	160
AT10026	BAT1026	26	80,90	160	160
AT10027	BAT1027	27	84,10	160	160
AT10028	BAT1028	28	87,25	160	160
AT10029	BAT1029	29	90,45	160	160
AT10030	BAT1030	30	93,65	160	160
AT10031	BAT1031	31	96,80	160	160
AT10032	BAT1032	32	100,00	160	160
AT10033	BAT1033	33	103,20	160	160
AT10034	BAT1034	34	106,40	160	160
AT10035	BAT1035	35	109,55	160	160
AT10036	BAT1036	36	112,75	160	160
AT10037	BAT1037	37	115,90	160	160
AT10038	BAT1038	38	119,10	160	160
AT10040	BAT1040	40	125,45	160	160
AT10041	BAT1041	41	128,65	160	160
AT10042	BAT1042	42	131,85	160	160
AT10044	BAT1044	44	138,20	160	160
AT10045	BAT1045	45	141,40	160	160
AT48046	BAT1046	46	144,55	160	160
AT10048	BAT1048	48	150,95	160	160
AT10050	BAT1050	50	157,30	160	160
AT10051	BAT1051	51	160,50	160	160
AT10052	BAT1052	52	163,65	160	160
AT10054	BAT1054	54	170,05	160	160
AT10055	BAT1055	55	173,20	160	160
AT10056	BAT1056	56	176,40	160	160
AT10057	BAT1057	57	179,60	160	160
AT10058	BAT1058	58	182,75	160	160
AT10059	BAT1059	59	185,95	160	160
AT10060	BAT1060	60	189,10	160	160
AT10062	BAT1062	62	195,50	160	160
AT10070	BAT1070	70	220,95	160	160
AT10075	BAT1075	75	236,90	160	160

Příruby pro řemenice

Pro řemeny

AT 5, AT 10

Počet zubů	Příruba - typ	
	d = 1 mm	d = 1 mm
	AT 5	AT 10
8		
9		
10		
11		
12	F 07	
13		
14	F 08	
15	F 09	F 19
16	F 10	F 20
17		
18	F 10	F 22
19	F 12	F 25
20	F 12	F 25
21		
22	F 14	F 27
23		
24	F 15	F 29
25	F 17	F 29
26	F 17	F 30
27	F 18	F 31
28	F 18	F 32
29		
30	F 19	F 33
31		
32	F 20	F 35
33		
34		
35		
36	F 24	F 38
37		
38		
39		
40	F 25	F 42
41		
42	F 26	
43		
44		
45		
46		
47		
48		
49		
50		
51		
52		
53		
54		
55		
56		
57		
58		
59		
60		
61		
62		
63		
64		
65		
66		

Počet zubů			
F 01	13	10	6
F 02	15	12	8
F 03	16	13	9,5
F 04	17,5	14,5	11,6
F 05	18	15	11,5
F 06	20	16,5	12,2
F 07	23	18	12,5
F 08	25	21,5	15
F 09	28	24	17,8
F 10	32	27,5	23
F 11	35	30,5	23
F 12	36	31	25
F 13	37	33	25
F 14	38	34	26,5
F 15	42	38	30,5
F 16	43	39	31
F 17	44	40,5	32,5
F 18	48	43,5	37
F 19	51	47	40
F 20	54	50,5	43
F 21	57	52	46
F 22	60	57	47
F 23	61	56,5	49
F 24	64	57	47
F 25	66	63	52
F 26	70	66,5	53
F 27	75	68,5	60
F 28	79	72,5	60
F 29	83	78	68
F 30	87	82,5	72
F 31	91	85,5	76
F 32	93	89	80
F 33	97	93,8	83
F 34	102	97	82,5
F 35	106	101	90
F 36	112	105,5	91
F 37	115	109	94
F 38	120	112,5	99,5
F 39	123	117,5	107
F 40	128	124	107
F 41	131	125,5	115
F 42	135	128,5	115
F 43	138	132	121
F 44	140	125	107
F 45	142	137	120
F 46	146	133	107
F 47	148	143	132
F 48	150	145	130
F 49	154	142	122
F 50	158	153	138,5
F 51	160	148	120
F 52	168	161	148
F 53	175	170	157
F 54	180	174	154
F 55	184	168	135
F 56	188	176	150
F 57	192	187	173
F 58	198	180	150
F 59	200	193	180
F 60	205	189	160
F 61	212	200	162
F 62	226	214	190
F 63	230	222	200
F 64	240	224	192
F 65	250	228	200
F 66	256	240	220
F 67	265	240	213
F 68	275	253	225
F 69	286	277	242
F 70	296	287	260
F 71	300	280	252
F 72	325	305	278
F 73	350	330	302
F 74	375	355	328
F 75	405	380	354
F 76	430	406	380
F 77	455	432	405
F 78	480	457	430
F 79	530	508	481
F 80	595	572	544