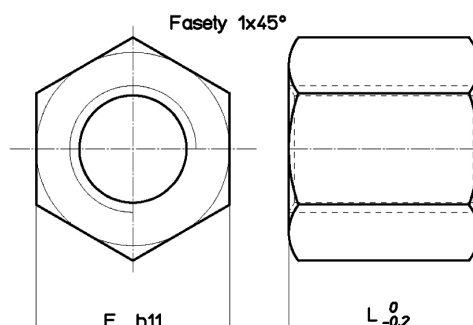


Materiál: EN 10277-3 11SMnPb37 – 1.0737

Upevňovací matice, díky svému šestihrannému tvaru umožňuje snadnou manipulaci. Není vhodná pro posuv při zatížení/namáhání, neboť spojení ocel-ocel má tendenci k zadrhávání/zasekávání. Možnost svařování s podáváním drátu (metodou MIG-MAG) Vzhledem k přítomnosti olova se nedoporučuje elektrodové sváření.



Kód pro matici PRAVÁ	Kód pro matici LEVÁ	Průměr pro stoupání	Počet chodů v závitě	E mm	L mm	Váha kg/kus	At mm2 (1)
MES 10 T R MES 10 A R	MES 10 T L MES 10 A L	Tr 10×2 Tr 10×3	1 1	17 17	15 15	0,023 0,021	150 240
MES 12 A R MES 14 R R	MES 12 A L MES 14 R L	Tr 12×3 Tr 14×3	1 1	19 22	18 21	0,027 0,044	296 395
MES 14 A R MES 16 A R	MES 14 A L MES 16 A L	Tr 14×4 Tr 16×4	1 1	22 27	21 24	0,044 0,082	395 528
MES 18 A R MES 20 A R	MES 18 A L MES 20 A L	Tr 18×4 Tr 20×4	1 1	27 30	27 30	0,084 0,114	553 847
MES 22 A R MES 24 A R	MES 22 A L MES 24 A L	Tr 22×5 Tr 24×5	1 1	30 36	33 36	0,112 0,200	1010 1215
MES 26 A R MES 28 A R	MES 26 A L MES 28 A L	Tr 26×5 Tr 28×5	1 1	36 41	39 42	0,193 0,291	1440 1680
MES 30 A R MES 32 A R	MES 30 A L MES 32 A L	Tr 30×6 Tr 32×6	1 1	46 46	45 48	0,420 0,411	1908 2186
MES 36 A R MES 40 A R MES 44 A R	MES 36 A L MES 40 A L MES 44 A L	Tr 36×6 Tr 40×7 Tr 44×7	1 1 1	55 65 65	54 60 66	0,706 1,172 1,159	2800 3440 4200
MES 50 A R MES 60 A R MES 70 A R	MES 50 A L MES 60 A L MES 70 A L	Tr 50×8 Tr 60×9 Tr 70×10	1 1 1	75 90 90	75 90 105	1,783 3,087 2,837	5418 7847 10200

(1) Celková dosedací plocha mezi šroubovými zuby a zuby na matici na ploše kolmo k ose.