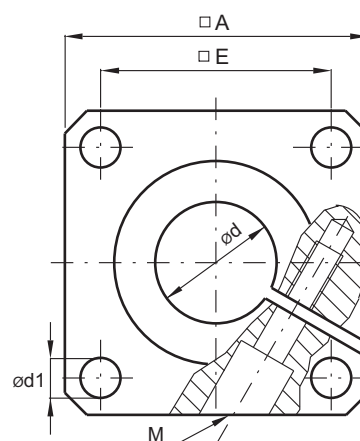
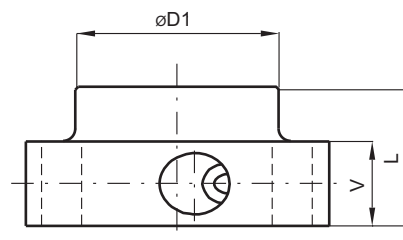
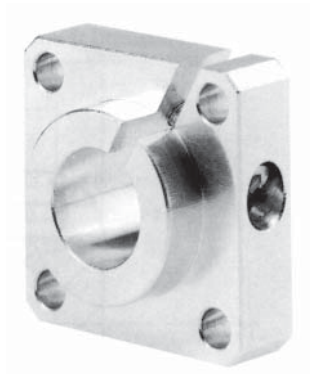


Přírubové uchycení

Z legovaného hliníku



Označení	Rozměry [mm]								Hmotnost [kg]
	$\varnothing d$	$\varnothing D1$	A	L	E	V	M	$\varnothing d1$	
FWBA-12	12	23,5	40	20	$30^{\pm 0,12}$	12	M4	5,5	0,06
FWBA-16	16	27,5	50	20	$35^{\pm 0,12}$	12	M4	5,5	0,08
FWBA-20	20	33,5	50	23	$38^{\pm 0,15}$	14	M5	6,6	0,10
FWBA-25	25	42	60	25	$42^{\pm 0,15}$	16	M6	6,6	0,15
FWBA-30	30	49,5	70	30	$54^{\pm 0,25}$	19	M8	9	0,30
FWBA-40	40	65	100	40	$68^{\pm 0,25}$	26	M10	11	0,70
FWBA-50	50	75	100	50	$75^{\pm 0,25}$	36	M10	11	1,20

Odpovídající typy vodicích tyčí - viz str. 66-69.

Rozměry d, L, A, V - tolerance dle DIN 1686 - GTB 15.