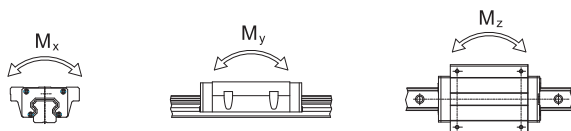
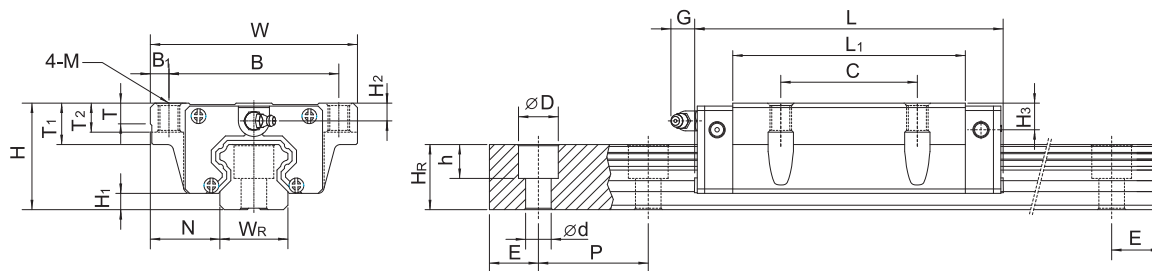


Přírubové provedení



Označení	Rozměry [mm]																							Únosnost [N]		Moment [Nm]			Hmot. vozíku [g]	Hmot. kolej. [kg/m]	
	Komplet			Vozík										Kolejnic										Mont. šroub	C _d	C _o	M _x	M _y			M _z
	H	H ₁	N	W	B	B ₁	C	L ₁	L	G	M	T	T ₁	T ₂	H ₂	H ₃	W _R	H _R	D	h	d	P	E								
HGW15CC	24	4,3	16	47	38	4,5	30	39,4	61,4	5,3	M5	6	8,9	6,95	4,5	5,5	15	15	7,5	5,3	4,5	60	20	M4 × 16	11,380	25,310	170	150	150	0,17	1,45
HGW20CC	30	4,6	21,5	63	53	5	40	50,5	75,6	12	M6	8	10	9,5	6	7	20	17,5	9,5	8,5	6	60	20	M5 × 16	17,750	37,840	380	270	270	0,51	2,21
HGW20HC								65,2	90,3																21,180	48,840	480	470	470	0,52	
HGW25CC	36	5,5	23,5	70	57	6,5	45	58	83	12	M8	8	14	10	6	9	23	22	11	9	7	60	20	M6 × 20	26,480	56,190	640	510	510	0,78	3,21
HGW25HC								78,6	103,6																32,750	76,000	870	880	880	0,80	
HGW30CC	42	6	31	90	72	9	52	70	97,4	12	M10	8,5	16	10	6,5	10,8	28	26	14	12	9	80	20	M8 × 25	38,740	83,060	1,060	850	850	1,42	4,47
HGW30HC								93	120,4																47,270	110,130	1,400	1,470	1,470	1,44	
HGW35CC	48	7,5	33	100	82	9	62	80	112,4	12	M10	10,1	18	13	9	12,6	34	29	14	12	9	80	20	M8 × 25	49,520	102,870	1,730	1,200	1,200	2,03	6,3
HGW35HC								105,8	138,2																60,210	136,310	2,290	2,080	2,080	2,06	
HGW45CC	60	9,5	37,5	120	100	10	80	97	138	12,9	M12	15,1	22	15	8,5	20,5	45	38	20	17	14	105	22,5	M12 × 35	77,570	155,930	3,010	2,350	2,350	3,54	10,41
HGW45HC								128,8	169,8																94,540	207,120	4,000	4,070	4,070	3,69	
HGW55CC	70	13	43,5	140	116	12	95	117,7	165,7	12,9	M14	17,5	26,5	17	12	19	53	44	23	20	16	120	30	M14 × 45	114,440	227,810	5,660	4,060	4,060	5,38	15,08
HGW55HC								144,2	198,2																139,350	301,260	7,490	7,010	7,010	5,96	
HGW65CC	90	15	53,5	170	142	14	110	144,2	198,2	12,9	M16	25	37,5	23	15	15	63	53	26	22	18	150	35	M16 × 50	163,630	324,710	10,020	6,440	6,440	9,17	21,18
HGW65HC								203,6	257,6																208,360	457,150	14,150	11,120	11,120	12,89	

*Pokud zákazník neurčí jinak, oba konce E1 a E2 jsou symetrické. Při objednání prosíme o stanovení vzdálenosti prvního otvoru od začátku kolejnice. Formou E1 = . mm.