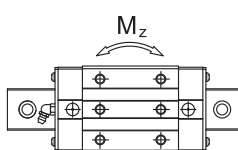
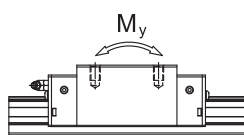
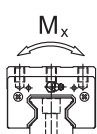
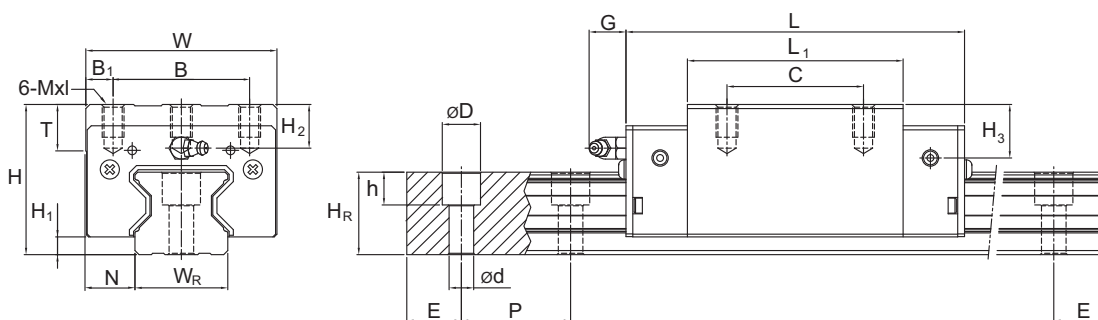
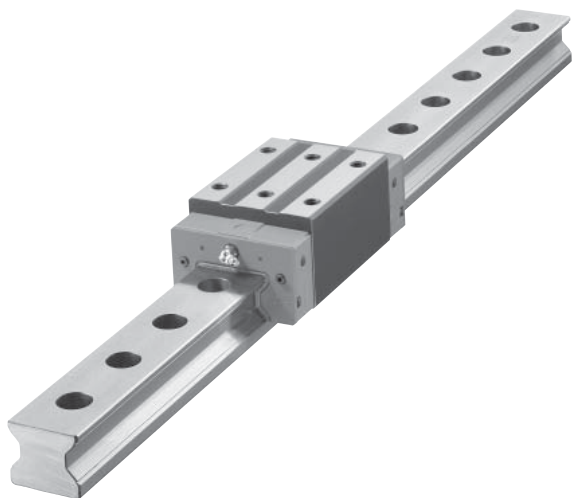


## Úzké provedení



Označení	Rozměry [mm]																				Únosnost [N]		Moment [Nm]			Hmot. vozíku [g]	Hmot. kolej. [kg/m]		
	Komplet					Vozík					Kolejnic										Mont. šroub	Cd	Co	Mx	My			Mz	
	H	H1	N	W	B	B1	C	L1	L	G	M × l	T	H2	H3	WR	HR	D	h	d	P									E
RGH 25CA	40	5,5	12,5	48	35	6,5	35	64,5	97,9	12	M6 × 8	9,5	10,2	10	23	23,6	11	9	7	30	20	M6 × 20	27700	57100	758	605	605	0,55	3,08
RGH 25HA							50	81	114,4														33900	73400	975	991	991	0,7	
RGH 30CA	45	6	16	60	40	10	40	71	109,8	12	M8 × 10	9,5	9,5	13,8	28	28	14	12	9	40	20	M8 × 25	39100	82100	1445	1060	1060	0,82	4,41
RGH 30HA							60	93	131,8														48100	105000	1846	1712	1712	1,07	
RGH 35CA	55	6,5	18	70	50	10	50	79	124	12	M8 × 12	12	16	19,6	34	30,2	14	12	9	40	20	M8 × 25	57900	105200	2170	1440	1440	1,43	6,06
RGH 35HA							72	106,5	151,5														73100	142000	2930	2600	2600	1,86	
RGH 45CA	70	8	20,5	86	60	13	60	106	153,2	12,9	M10 × 17	16	20	24	45	38	20	17	14	52,5	22,5	M12 × 35	92600	178800	4520	3050	3050	2,97	9,97
RGH 45HA							80	139,8	187														116000	230900	6330	5470	5470	3,97	
RGH 55CA	80	10	23,5	100	75	12,5	75	125,5	183,7	12,9	M12 × 18	17,5	22	27,5	53	44	23	20	16	60	30	M14 × 45	130500	252000	8010	5400	5400	4,62	13,98
RGH 55HA							95	173,8	232														167800	348000	11150	10250	10250	6,4	
RGH 65CA	90	12	31,5	126	76	25	70	160	232	12,9	M16 × 20	25	15	15	63	53	26	22	18	75	35	M16 × 50	213000	411600	16200	11590	11590	8,33	20,22
RGH 65HA							120	223	295														275300	572700	22550	22170	22170	11,62	

\* Pokud zákazník neurčí jinak, oba konce E1 a E2 jsou symetrické. Při objednání prosíme o stanovení vzdálenosti prvního otvoru od začátku kolejničky. Formou E1 = .. mm.