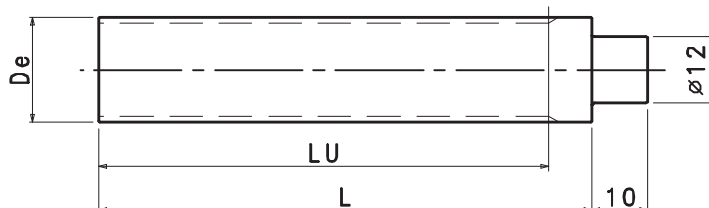
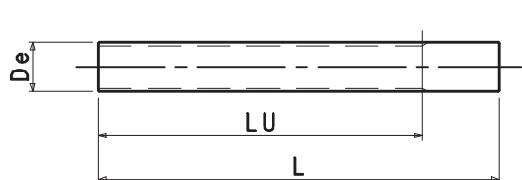


## Standardní ozubené tyče

Pro řemeny

MXL, XL, L



MXL – 0,080" (mm 2,032)

XL – 1/5" (mm 5,08)

L – 3/8" (mm 9,525)

Označ.	Obj. č.		Počet zubů	De [mm]	LU [mm]	L [mm]
	Hliník	Ocel				
MXL 10	BMXL 010		10	5,97	50	75
MXL 11	BMXL 011		11	6,60	50	75
MXL 12	BMXL 012		12	7,26	50	75
MXL 13	BMXL 013		13	7,90	50	75
MXL 14	BMXL 014		14	8,56	50	75
MXL 15	BMXL 015		15	9,19	50	75
MXL 16	BMXL 016		16	9,83	50	75
MXL 17	BMXL 017		17	10,49	50	75
MXL 18	BMXL 018		18	11,12	50	75
MXL 19	BMXL 019		19	11,78	90	120
MXL 20	BMXL 020		20	12,42	90	120
MXL 21	BMXL 021		21	13,08	90	120
MXL 22	BMXL 022		22	13,72	125	140
MXL 23	BMXL 023		23	14,38	125	140
MXL 24	BMXL 024		24	15,01	125	140
MXL 25	BMXL 025		25	15,67	125	140
MXL 26	BMXL 026		26	16,31	125	140
MXL 27	BMXL 027		27	16,94	125	140
MXL 28	BMXL 028		28	16,70	125	140
MXL 29	BMXL 029		29	18,24	125	140
MXL 30	BMXL 030		30	18,90	125	140
MXL 32	BMXL 032		32	20,19	125	140
MXL 34	BMXL 034		34	21,49	125	140
MXL 35	BMXL 035		35	22,12	132	140
MXL 36	BMXL 036		36	22,78	132	140
MXL 38	BMXL 038		38	24,08	132	140
MXL 40	BMXL 040		40	25,37	132	140
MXL 42	BMXL 042		42	26,67	140	140
MXL 44	BMXL 044		44	27,94	140	140
MXL 45	BMXL 045		45	28,60	140	140
MXL 48	BMXL 048		48	30,53	140	140
MXL 50	BMXL 050		50	32,33	140	140
MXL 60	BMXL 060		60	38,30	160	160
MXL 64	BMXL 064		64	40,89	160	160
MXL 65	BMXL 065		65	41,53	160	160
MXL 70	BMXL 070		70	44,78	160	160
MXL 72	BMXL 072		72	46,05	160	160
MXL 75	BMXL 075		75	48,01	160	160
MXL 90	BMXL 090		90	57,71	160	160
MXL 110	BMXL 110		110	70,64	160	160

Označ.	Obj. č.		Počet zubů	De [mm]	LU [mm]	L [mm]
	Hliník	Ocel				
MXL 10	BXLA 010	BXLC 010	10	15,66	125	140
MXL 11	BXLA 011	BXLC 011	11	17,28	125	140
MXL 12	BXLA 012	BXLC 012	12	18,90	125	140
MXL 13	BXLA 013	BXLC 013	13	20,51	125	140
MXL 14	BXLA 014	BXLC 014	14	22,13	132	140
MXL 15	BXLA 015	BXLC 015	15	23,75	132	140
MXL 16	BXLA 016	BXLC 016	16	25,36	140	140
MXL 17	BXLA 017	BXLC 017	17	26,98	140	140
MXL 18	BXLA 018	BXLC 018	18	28,60	140	140
MXL 19	BXLA 019	BXLC 019	19	30,22	140	140
MXL 20	BXLA 020	BXLC 020	20	31,83	140	140
MXL 21	BXLA 021	BXLC 021	21	33,45	160	160
MXL 22	BXLA 022	BXLC 022	22	35,07	160	160
MXL 23	BXLA 023	BXLC 023	23	36,60	160	160
MXL 24	BXLA 024	BXLC 024	24	38,30	160	160
MXL 25	BXLA 025	BXLC 025	25	39,93	160	160
MXL 26	BXLA 026	BXLC 026	26	41,53	160	160
MXL 27	BXLA 027	BXLC 027	27	43,15	160	160
MXL 28	BXLA 028	BXLC 028	28	44,77	160	160
MXL 29	BXLA 029	BXLC 029	29	46,39	160	160
MXL 30	BXLA 030	BXLC 030	30	48,00	160	160
MXL 32	BXLA 032	BXLC 032	32	51,24	160	160
MXL 34	BXLA 034	BXLC 034	34	52,76	160	160
MXL 35	BXLA 035	BXLC 035	35	54,47	160	160
MXL 36	BXLA 036	BXLC 036	36	56,09	160	160
MXL 38	BXLA 038	BXLC 038	38	57,70	160	160
MXL 40	BXLA 040	BXLC 040	40	60,94	160	160
MXL 42	BXLA 042	BXLC 042	42	62,56	160	160
MXL 44	BXLA 044	BXLC 044	44	64,17	160	160
MXL 45	BXLA 045	BXLC 045	45	65,79	160	160
MXL 48	BXLA 048	BXLC 048	48	67,41	160	160
MXL 50	BXLA 050	BXLC 050	50	69,02	160	160
MXL 60	BXLA 060	BXLC 060	60	70,64	160	160
MXL 64	BXLA 064	BXLC 064	64	77,11	160	160
MXL 65	BXLA 065	BXLC 065	65	90,04	160	160
MXL 70	BXLA 070	BXLC 070	70	96,51	160	160
MXL 72	BXLA 072	BXLA 072	72	115,92	160	160

Označ.	Obj. č.		Počet zubů	De [mm]	LU [mm]	L [mm]
	Hliník	Ocel				
L 10	BOLA 010	BOLC 010	10	29,56	140	140
L 11	BOLA 011	BOLC 011	11	32,59	140	140
L 12	BOLA 012	BOLC 012	12	35,62	160	160
L 13	BOLA 013	BOLC 013	13	38,65	160	160
L 14	BOLA 014	BOLC 014	14	41,68	160	160
L 15	BOLA 015	BOLC 015	15	44,72	160	160
L 16	BOLA 016	BOLC 016	16	47,75	160	160
L 17	BOLA 017	BOLC 017	17	50,78	160	160
L 18	BOLA 018	BOLC 018	18	53,81	160	160
L 19	BOLA 019	BOLC 019	19	56,84	160	160
L 20	BOLA 020	BOLC 020	20	59,88	160	160
L 21	BOLA 021	BOLC 021	21	62,91	160	160
L 22	BOLA 022	BOLC 022	22	65,94	160	160
L 23	BOLA 023	BOLC 023	23	68,97	160	160
L 24	BOLA 024	BOLC 024	24	72,00	160	160
L 27	BOLA 027	BOLC 027	27	81,10	160	160
L 30	BOLA 030	BOLC 030	30	90,20	160	160

Ozubené tyče pro řemeny XL a L jsou vyrobeny z ocele UNI C40 nebo hliníku UNI 3571 TA 16. Ozubené tyče pro řemeny MXL jsou dostupné pouze z hliníku.

## Přiruby pro řemenice

Pro řemeny **MXL, XL, L, H, XH, XXH**

Počet zubů	Přiruba - typ					
	d = 0,5 mm	d = 1 mm	d = 1,5 mm	d = 1,5 mm	d = 3 mm	d = 3 mm
	MXL	XL	L	H	XH	XXH
8						
9						
10		F 07	F 13			
11		F 07	F 13			
12		F 08	F 16			
13		F 08	F 17			
14		F 09	F 18	F 24		
15		F 09	F 19	F 25		
16	F 02	F 10	F 20	F 26		
17		F 10	F 21	F 27		
18	F 03	F 11	F 22	F 28	F 44	F 58
19		F 11	F 24	F 29	F 46	F 60
20	F 03	F 14	F 25	F 30	F 49	F 61
21		F 14	F 26	F 31	F 51	F 62
22	F 04	F 15	F 27	F 32	F 52	F 64
23			F 28	F 33		
24	F 06	F 17	F 28	F 34	F 55	
25			F 29	F 35	F 56	
26		F 18	F 30	F 36	F 59	
27		F 18	F 30	F 37	F 59	
28	F 08	F 19	F 31	F 38	F 61	
29		F 19	F 32	F 39		
30	F 08	F 24	F 33	F 40	F 62	
31						
32	F 08	F 21	F 34	F 42	F 64	
33			F 35	F 44		
34			F 34	F 48	F 66	
35			F 36	F 48		
36	F 09		F 37	F 48		
37						
38				F 50	F 69	
39						
40	F 10		F 40	F 52	F 70	
41			F 41			
42	F 10		F 42	F 53		
43						
44	F 13		F 45	F 55		
45			F 45	F 57		
46						
47			F 48			
48			F 48	F 59		

Počet zubů			
F 01	13	10	6
F 02	15	12	8
F 03	16	13	9,5
F 04	17,5	14,5	11,6
F 05	18	15	11,5
F 06	20	16,5	12,2
F 07	23	18	12,5
F 08	25	21,5	15
F 09	28	24	17,8
F 10	32	27,5	23
F 11	35	30,5	23
F 12	36	31	25
F 13	37	33	25
F 14	38	34	26,5
F 15	42	38	30,5
F 16	43	39	31
F 17	44	40,5	32,5
F 18	48	43,5	37
F 19	51	47	40
F 20	54	50,5	43
F 21	57	52	46
F 22	60	57	47
F 23	61	56,5	49
F 24	64	57	47
F 25	66	63	52
F 26	70	66,5	53
F 27	75	68,5	60
F 28	79	72,5	60
F 29	83	78	68
F 30	87	82,5	72
F 31	91	85,5	76
F 32	93	89	80
F 33	97	93,8	83
F 34	102	97	82,5
F 35	106	101	90
F 36	112	105,5	91
F 37	115	109	94
F 38	120	112,5	99,5
F 39	123	117,5	107
F 40	128	124	107
F 41	131	125,5	115
F 42	135	128,5	115
F 43	138	132	121
F 44	140	125	107
F 45	142	137	120
F 46	146	133	107
F 47	148	143	132
F 48	150	145	130
F 49	154	142	122
F 50	158	153	138,5
F 51	160	148	120
F 52	168	161	148
F 53	175	170	157
F 54	180	174	154
F 55	184	168	135
F 56	188	176	150
F 57	192	187	173
F 58	198	180	150
F 59	200	193	180
F 60	205	189	160
F 61	212	200	162
F 62	226	214	190
F 63	230	222	200
F 64	240	224	192
F 65	250	228	200
F 66	256	240	220
F 67	265	240	213
F 68	275	253	225
F 69	286	277	242
F 70	296	287	260
F 71	300	280	252
F 72	325	305	278
F 73	350	330	302
F 74	375	355	328
F 75	405	380	354
F 76	430	406	380
F 77	455	432	405
F 78	480	457	430
F 79	530	508	481
F 80	595	572	544