

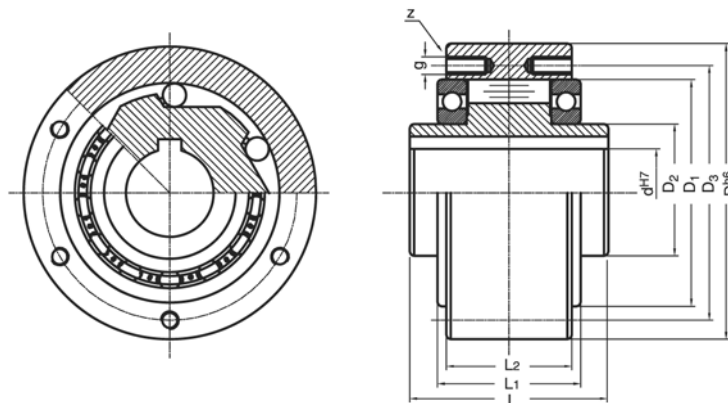
Tolerance hřídele h6

Tolerance uložení vnějšího kroužku H7

$$T_{MAX} = 2,5 \times T_N$$

Drážka pro pero GL 12-150 DIN 6885

GL 12 má 3 průchozí otvory $\varnothing 5,5$



Typ	d ^{H7} [mm]	D ^{h6} [mm]	L [mm]	L ₁ [mm]	L ₂ [mm]	D ₁ [mm]	D ₂ [mm]	D ₃ [mm]	z	g*	Vnitřní kroužek n _{max} [min-1] ^{*1}	Vnější kroužek n _{max} [min-1] ^{*2}	T _N [Nm]	Ztrátový kroučící moment [Nm]	Hmotnost [kg]
GL 12	12	62	42	27	20	42	20	51	3	Ø5,5	4000	5600	44	0,11	0,5
GL 15	15	68	52	32	28	47	25	56	3	M5	3700	5300	100	0,15	0,8
GL 20	20	75	57	39	34	55	30	64	4	M5	2700	4600	150	0,18	1,0
GL 25	25	90	60	40	35	68	40	78	4	M6	2200	3600	230	0,36	1,5
GL 30	30	100	68	48	43	75	45	87	6	M6	1800	3300	400	0,40	2,2
GL 35	35	110	74	51	45	80	50	96	6	M6	1500	3000	600	0,60	3,0
GL 40	40	125	86	59	53	90	55	108	6	M8	1200	2600	850	0,84	4,6
GL 45	45	130	86	59	53	95	60	112	8	M8	1000	2400	900	0,94	4,7
GL 50	50	150	94	72	64	110	70	132	8	M8	850	2200	1700	1,28	7,2
GL 55	55	160	104	72	66	115	75	138	8	M10	750	2000	2100	1,50	8,6
GL 60	60	170	114	89	78	125	80	150	10	M10	650	1900	2800	1,60	10,5
GL 70	70	190	134	108	95	140	90	168	10	M10	550	1700	4600	3,60	13,5
GL 80	80	210	144	108	100	160	105	185	10	M10	500	1600	6800	3,60	18,2
GL 90	90	230	158	125	115	180	120	206	10	M12	450	1500	11600	6,80	28,5
GL 100	100	270	182	131	120	210	140	240	10	M16	350	1250	16000	8,80	42,5
GL 120	120	310	202	152	140	240	160	278	12	M16	300	1100	20000	12,00	56,0
GL 130	130	310	212	168	152	240	160	278	12	M16	250	1000	25000	12,50	65,0
GL 150	150	400	246	194	180	310	200	360	12	M20	200	800	56000	13,50	138,0

Speciální montážní otvory pro uchycení elektromotorů

GL 25/22	22	90	60	40	35	68	40	78	4	M6	2200	3600	230	0,36	1,5
GL 25/24	24	90	60	40	35	68	40	78	4	M6	2200	3600	230	0,36	1,5
GL 25/28	28	90	60	40	35	68	40	78	4	M6	2200	3600	230	0,36	1,5
GL 30/28	28	100	68	48	43	75	45	87	6	M6	1800	3300	400	0,40	2,2
GL 30/32	32	100	68	48	43	75	45	87	6	M6	1800	3300	400	0,40	2,2
GL 35/38	38	110	74	51	45	80	50	96	6	M6	1500	3000	600	0,60	3,0
GL 45/48	48	130	86	59	53	95	60	112	8	M8	1000	2400	900	0,94	4,7

*1 Použití se stojícím vnějším kroužkem a rotujícím vnitřním kroužkem

*2 Použití se stojícím vnitřním kroužkem a rotujícím vnějším kroužkem